



The Chemical Company

## MASTERFLEX® 612W

**Жидкий расширяющийся шнур, способный принять любую форму.**

Полимерная набухающая паста для гидроизоляции конструктивных швов.



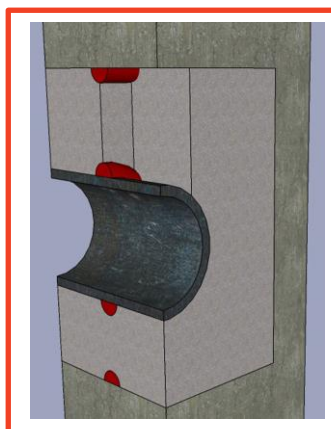
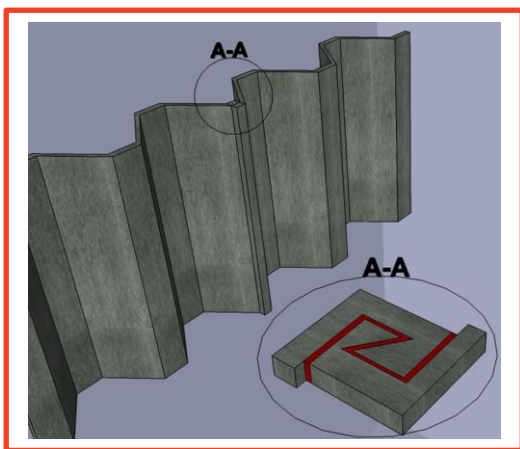
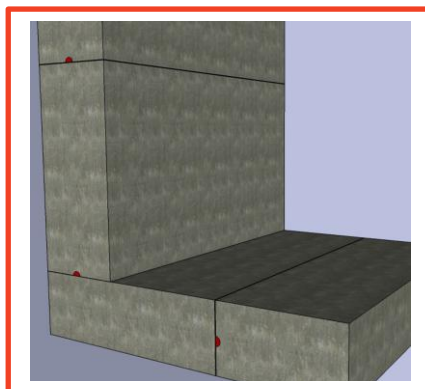
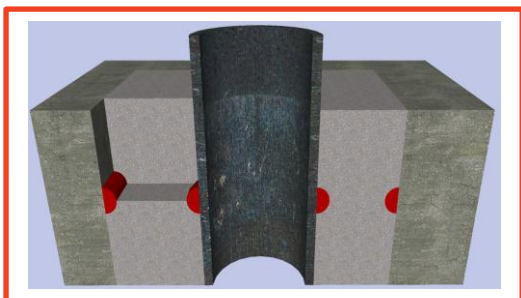
### ОПИСАНИЕ ПРОДУКТА

Masterflex® 612 W набухающая паста, расширяющаяся при соприкосновении с водой. Предназначена для постоянной гидроизоляции различных видов швов (кроме деформационных) в бетонных и других конструкциях.

### ОБЛАСТЬ ПРИМЕНЕНИЯ

- Конструктивные швы любого типа (см. рисунки);
- Гидроизоляция металлических, пластиковых, бетонных труб, кабельных выпусков в фундаментах, полах, стенах, крышах;
- Изоляция арматурных стержней на оголовках свай.

Примеры использования:



### СВОЙСТВА И ПРЕИМУЩЕСТВА

- Простота использования;
- Высокая степень набухания;
- Высокая стойкость к воздействию соленой воды и химикатов;
- Высокое сцепление с сухими и влажными поверхностями (бетонными, металлическими, пластиковыми) без использования грунтовок.
- Обратимый процесс набухания (принимает изначальные размеры после высыхания);
- Высокая гибкость и адаптивность (принимает необходимую форму);
- Выдерживает высокое давление воды.
- При соприкосновении с водой MASTERFLEX® 612W расширяется и изолирует конструкционный шов от проникновения.
- Увеличение в объеме приблизительно на 200%, не учитывая первоначальный объем.

### СПОСОБ ПРИМЕНЕНИЯ

Очистить поверхность от пыли, песка, масел, смазок и других загрязнений. Поверхность может быть влажной, но не мокрой. Данный материал полностью готов к использованию и может быть нанесен при помощи пистолета. При использовании материала при температурах менее +10°C выдавливание материала может быть затруднено. При омоноличивании убедитесь, что MASTERFLEX® 612W полностью закрыт ремонтным материалом, либо бетоном, толщиной не менее 10 мм.

Нанесение:

#### 1. Снять заглушку на конце картриджа



#### 2. Закрепить наконечник и обрезать его, необходимым диаметром



#### 3. Поместить картридж в соответствующий пистолет и произвести нанесение материала





The Chemical Company

**4.Нанесение производить полосой без разрывов по середине шва конструкционного элемента. Нагрузка водой возможна через 24 часа.**

#### **РАСХОД МАТЕРИАЛА**

При диаметре отверстия наконечника 8 мм, приблизительный расход составит 60-70 мл на погонный метр. При диаметре наконечника 10 мм – 100 мл на погонный метр.

Расход материала может определяться по следующей формуле:

Расход (мл/п.м.)=Ширина нанесения (мм)/ Толщину нанесения (мм)

#### **УПАКОВКА**

MASTERFLEX® 612W поставляется в картриджах (тубах) по 310 мл.

#### **СОСТАВ**

Однокомпонентный полиуретан

#### **СРОК ГОДНОСТИ И УСЛОВИЯ ХРАНЕНИЯ**

Срок годности 12 месяцев при условии хранения в закрытой упаковке, в прохладном, сухом месте, защищенном от прямого попадания солнечных лучей и возгорания.

#### **МЕРЫ ПРЕДОСТОРОЖНОСТИ**

Следует работать в защитных перчатках и избегать попадания в глаза. В случае раздражения, пораженные места тщательно промыть водой и обратиться ко врачу, предоставив информацию о свойствах материала.

#### **Официальный представитель в РФ:**

ООО «БАСФ Строительные системы»,  
119017, Москва, Кадашевская наб., д.14, к.3.

Тел.: +7 495 225 64 36

Факс: +7 495 225 64 11

[www.stroysist.ru](http://www.stroysist.ru)