

MasterSeal® 912

Однокомпонентная полимерная расширяющаяся при контакте с водой паста для гидроизоляции конструктивных и "холодных" швов.



ОПИСАНИЕ

MasterSeal 912 представляет собой однокомпонентный герметик на основе форполимера, расширяющийся при соприкосновении с водой, предназначенный для постоянной гидроизоляции различных видов швов (кроме деформационных) и стыков в бетонных и других конструкциях. Не содержит растворителей.

РЕКОМЕНДУЕМОЕ ПРИМЕНЕНИЕ

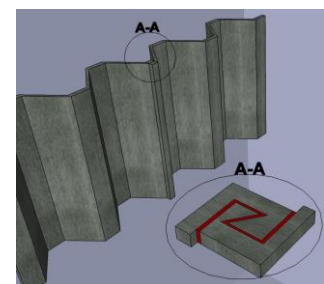
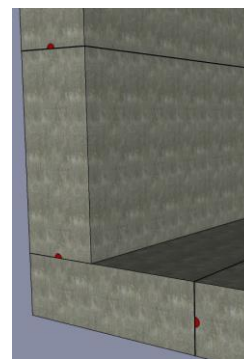
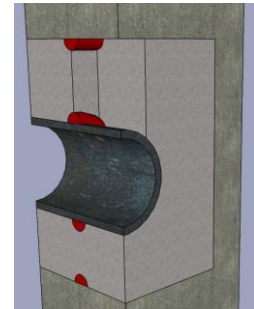
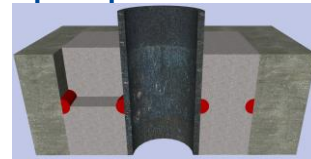
- Конструктивные швы любой разновидности (см. рисунки);
- Соединительные швы шпунтового ограждения, водонепроницаемых ограждающих стенок, противофильтрационных диафрагм и т. д.;
- Гидроизоляция проходок металлических, пластиковых, бетонных труб, кабельных выпусков в фундаментах, полах, стенах, крышах;
- В качестве клеевого состава для гидрофильного профиля MasterSeal 910;
- Для изоляции арматурных стержней на оголовках свай.

За более подробной информацией по областям применения обращайтесь к специалистам ООО "МБС Строительные системы".

ОСОБЕННОСТИ И ПРЕИМУЩЕСТВА

- Простота использования;
- Значительное увеличение объема в контакте с водой;
- Возможность применения на неровных поверхностях;
- Высокая стойкость к воздействию соленой воды и химикатов;
- Высокая адгезия к сухим и влажным (без свободной воды) поверхностям (бетонным, металлическим, пластиковым) без использования праймеров;
- Обратимый процесс набухания (принимает изначальные размеры после высыхания);
- Высокая гибкость и адаптивность (принимает необходимую форму);
- Выдерживает высокое давление воды.

Примеры использования:



СВОЙСТВА

- При соприкосновении с водой MasterSeal 912 расширяется и изолирует конструктивный шов от дальнейшего проникновения влаги.
- Увеличение в объеме приблизительно на 200%, без учета первоначального, происходит вследствие накопления воды во внутренней молекулярной структуре материала.

MasterSeal® 912

Однокомпонентная полимерная расширяющаяся при контакте с водой паста для гидроизоляции конструкционных и "холодных" швов.

ПОДГОТОВКА ПОВЕРХНОСТИ

Правильная подготовка поверхности является важным этапом для качественной укладки материала.

Поверхность должна быть однородной, чистой и очищенной от свободных частиц (пыли, песка и т. д.), масел, смазок и других загрязнений.

Цементное молочко, свободные частицы, масла, смазки, пленкообразующие материалы и другие загрязнения могут быть удалены водоструйной установкой (приблизительно 150 атм) без нарушения ровности поверхности. Ремонт поверхности (крупные поры, раковины, каверны и другие дефекты, нарушающие ровность поверхности) рекомендуется производить материалами MasterEmaco (за более подробной констультацией обращайтесь в ООО "МБС Строительные системы"). Перед нанесением необходимо удалить с поверхности всю свободную воду.

НАНЕСЕНИЕ

Данный материал поставляется готовым к использованию (не требует перемешивания) и может быть нанесен при помощи ручного или пневматического пистолета.

Использование картриджа:

Снять заглушку на конце картриджа, закрепить наконечник и обрезать его необходимым диаметром. Поместить картридж в соответствующий пистолет и произвести нанесение материала.

Нанесение производить полосой без разрывов посередине шва конструкционного элемента.

Минимальная толщина слоя омоноличивания MasterSeal 912 ремонтной смесью составляет 40 мм, армированным бетоном - 70 мм, неармированным – 100 мм.

РАСХОД МАТЕРИАЛА

При диаметре отверстия наконечника 8 мм, приблизительный расход составит 60–70 мл на погонный метр. При диаметре наконечника 10 мм - 100 мл на погонный метр.

Расход материала может определяться по следующей формуле:

Расход (мл/п. м.) = Ширина нанесения (мм) / Толщину нанесения (мм)

Общий расход картриджа Таблица 1

Диаметр отверстия носика	Длина (Картридж 310 мл)
3 мм (приклеивание)	20 – 25 м
6 мм (приклеивание)	8 – 10 м
8 мм (гидроизоляция)	4 – 5 м
10 мм (гидроизоляция)	3 м

Этот расход является теоретическим и зависит от неровности поверхности. Точный расход определяется на месте проведения работ после опытного применения.

ВНИМАНИЕ:

- При использовании материала при температурах менее +10 °С выдавливание материала может быть затруднено.
- При омоноличивании убедитесь, что MasterSeal 912 полностью закрыт ремонтным составом или бетоном.

УХОД:

MasterSeal 912 необходимо выдержать не менее 24 часов, перед омоноличиванием цементными материалами

MasterSeal 912 требуется оградить (первые 24 часа) от преждевременного контакта с водой.

При использовании материала в холодное время возможно увеличенное время твердения полимеризации. Это важно учитывать для устройства защиты не схватившегося материала от преждевременного смачивания.

ОЧИСТКА ИНСТРУМЕНТА

От свежего материала инструмент может быть очищен растворителем. Затвердевший материал может быть очищен только механическим путем.

УПАКОВКА

MasterSeal 912 поставляется в картриджах (тубах) по 310 мл.

MasterSeal® 912

Однокомпонентная полимерная расширяющаяся при контакте с водой паста для гидроизоляции конструкционных и "холодных" швов.

Технические характеристики

Характеристики	Метод	Ед. изм.	Значения
Плотность смеси компонентов	EN ISO 2811-1	г/см ³	≈ 1,45
Консистенция		пастообразная	
Содержание сухого вещества (в смеси)		%	100
Температура при нанесении (основание и материал)		°C	От +5 до +35
Время до отлипа при +20 °C		ч	10
Увеличение в объеме в воде (без учета собственного объема)		%	Около 200
Температурный режим эксплуатации (сухой)		°C	От - 40 до +80
Относительное удлинение при растяжении при разрыве (в заподимеризованном состоянии) при +20 °C		%	Около 800

СРОК ХРАНЕНИЯ

MasterSeal 912 имеет срок хранения 12 месяцев при условии хранения в закрытой упаковке в прохладном сухом месте, защищенном от прямого попадания солнечных лучей и возгорания.

МЕРЫ ПРЕДОСТОРОЖНОСТИ

Перед применением ознакомьтесь с паспортом безопасности на материал.

При применении следовать инструкциям, описанным в Паспорте безопасности на материал. Для более детальной информации по мерам безопасности необходимо проконсультироваться со специалистами ООО "МБС Строительные системы".

Продукция сертифицирована.

Информация, содержащаяся в настоящем техническом описании материала, основана на лабораторных испытаниях и существующем практическом опыте компании. Приведенная информация должна рассматриваться только в качестве общего руководства – для более подробной консультации или обучения, а также в случаях применения, не указанных в данном техническом описании, обращайтесь в локальную службу технологической поддержки Master Builders Solutions.

Представленная информация основана на нашем текущем опыте и знаниях, имеющихся в компании на сегодняшний день. В связи с наличием многочисленных факторов, влияющих на результат применения материала, информация не подразумевает нашей юридической ответственности. Так как мы не имеем возможности контролировать процесс применения материала и условия эксплуатации, мы несем ответственность только за качество материала и гарантируем его соответствие нашим стандартам. Компания не несет ответственности за дефекты в результате некорректного применения данного материала.

Поскольку производство наших материалов постоянно оптимизируется и совершенствуется, компания оставляет за собой право изменять техническое описание материала без уведомления клиентов. С введением нового описания старое техническое описание утрачивает свою актуальность. Перед применением материала убедитесь в наличии у вас действующего на данный момент технического описания. Актуальное и достоверное техническое описание материала можно всегда найти на нашем сайте www.master-builders-solutions.ru

ООО «МБС Строительные системы»

Офис в Москве: +7 495 225 6436

Офис в Санкт-Петербурге: +7 812 539 5397

Офис в Казани: +7 843 212 5506

Офис в Краснодаре: +7 989 852 6779

Офис в Екатеринбурге: +7 912 690 2865

Офис в Новосибирске: +7 913 013 2763

E-mail: stroysist@mbcc-group.com

www.master-builders-solutions.ru

LD

® = зарегистрированная торговая марка компании, входящей в MBCC Group, во многих странах мира